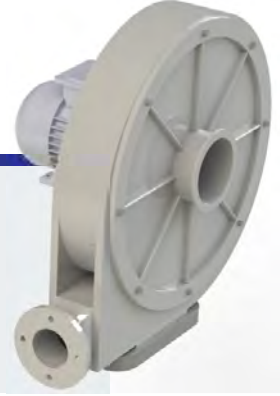


# AYF

## HARİCİ MOTORLU ALÜMİNYUM GÖVDELİ YÜKSEK BASINÇLI KÖRÜK FANLAR HIGH PRESSURE ALUMINUM CASING RADIAL FANS



- 1.250 m<sup>3</sup>/h – 4.000 m<sup>3</sup>/h aralığında çalışmaktadır.
- Gövde alüminyum malzemeden üretilmiştir ve korozyona karşı elektrostatik toz boya ile korunmuştur.
- Pervane galvaniz sacdan imal edilmiştir ve dinamik balansı alınmıştır.
- GAMAK, VOLT veya WATT marka direk akuple motor kullanılmıştır.
- Yalıtım : Class B
- Koruma Sınıfı : IP 44

- Has airflow between 1.250 m<sup>3</sup>/h – 4.000 m<sup>3</sup>/h.
- Casing is made from aluminum and protected against corrosion by electrostatic powder paint.
- Impeller is made from galvanized sheet metal and dynamically balanced.
- Directly coupled motors with the brands of GAMAK, VOLT, WATT are used.
- Insulation : Class B
- Protection : IP 44

**Kullanım Alanları :** Balon şişirme, mermer makinelerinde, gaz ve mazot beklerinin yakmada kullanıma uygundur.

**Application Areas :** Suitable for use on high pressure air needed applications.

### TEKNİK DEĞERLER / TECHNICAL PARAMETERS

Tip Type	Voltaj Voltage V	Frekans Frequency Hz	Beygir Gücü Horse Power Hp	Güç Power Kw	Devir Speed d/d	Hava Debisi Air Flow m <sup>3</sup> /h	Basınç Pressure Pa	Ses Seviyesi Sound Pressure Level dB(A)
AYF-1-2K-T	380	50	0,50	0,37	2850	1250	2000	1.320,00
AYF-2-2K-T	380	50	1,00	0,75	2860	2100	2400	1.650,00
AYF-3-2K-T	380	50	2,00	1,50	2900	3050	3000	2.090,00
AYF-4-2K-T	380	50	3,00	2,20	2900	3550	3500	2.750,00
AYF-5-2K-T	380	50	4,00	3,00	2900	4000	3500	3.080,00

Ses seviyesi 3m mesafeden ölçülmüştür. / Sound level has measured at a distance of 3 meters.

### TEKNİK ÇİZİM VE ÖLÇÜLER / TECHNICAL DRAWINGS AND DIMENSIONS

Tip / Type	A	B	C	D	d
AYF-1-2K-T	335	335	355	94	66
AYF-2-2K-T	440	365	365	124	82
AYF-3-2K-T	465	420	510	149	95
AYF-4-2K-T	575	455	615	154	120
AYF-5-2K-T	575	455	615	154	120

Ölçümler mm cinsindedir. / Dimensions are in (mm)

