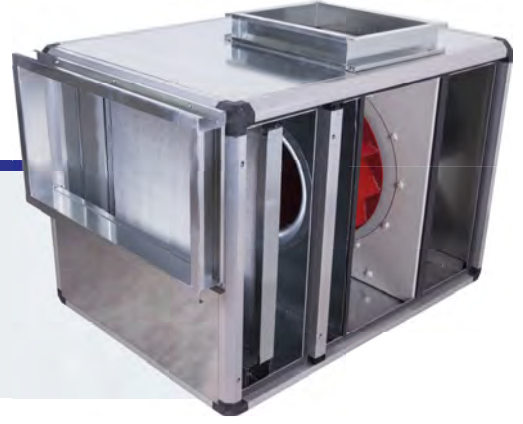


# HTF

## SEYREK KANATLI TEK EMİŞLİ KASET FİLTRELİ HÜCRELİ FANLAR BACKWARD CURVED SINGLE INLET VENTILATION UNIT WITH FILTER



- 2.500 m<sup>3</sup>/h – 20.000 m<sup>3</sup>/h hava debisi aralığında çalışmaktadır.
- Gövde galvaniz sacdan imal edilmiştir.
- Pervane DKP sacdan imal edilmiş ve korozyona karşı selülozik boya ile korunmuştur.
- GAMAK, VOLT veya WATT marka direkt akuple motorlar kullanılmaktadır.
- Hücre panelleri 20mm kalınlıkta ve 70 kg/m<sup>3</sup> yoğunlukta kaya yünü izolelidir.
- İçerisinde G2 metal kaset filtre mevcuttur.
- Yalıtım : Class B
- Koruma Sınıfı : IP 44
- **Kullanım Alanları** : Mutfak davlumbazları, yağlı ve yapışkanlı hava olan ortamlarda kullanıma uygundur.

- Has airflow between 2.500 m<sup>3</sup>/h – 20.000 m<sup>3</sup>/h.
- Casing is made of galvanised sheet metal.
- Impeller is made of DKP Sheet metal and protected against corrosion by electrostatic powder paint.
- It has G2 filter.
- Directly coupled motors with the brands of GAMAK, VOLT, WATT are used.
- Cabins are insulated by 20 mm thickness and 70 kg/m<sup>3</sup> density rock wool.
- Insulation : Class B
- Protection : IP 44

**Application Areas** : Suitable for use in kitchens, the places that has oily and sticky air.

### TEKNİK DEĞERLER / TECHNICAL PARAMETERS

Tip Type	Voltaj Voltage V	Frekans Frequency Hz	Beygir Gücü Horse Power Hp	Güç Power Kw	Devir Speed d/d	Hava Debisi Air Flow m <sup>3</sup> /h	Basınç Pressure Pa
HTF-1-4K-T	380	50	1,00	0,75	1410	2500	300
HTF-2-4K-T	380	50	1,50	1,10	1430	4000	350
HTF-3-4K-T	380	50	2,00	1,50	1430	6000	400
HTF-4-4K-T	380	50	3,00	2,20	1435	8000	450
HTF-5-4K-T	380	50	4,00	3,00	1435	10000	500
HTF-6-4K-T	380	50	5,50	4,00	1455	12000	550
HTF-7-4K-T	380	50	7,50	5,50	1465	16000	600
HTF-8-4K-T	380	50	10,00	7,50	1465	20000	650

### TEKNİK ÇİZİM VE ÖLÇÜLER / TECHNICAL DRAWINGS AND DIMENSIONS

Tip / Type	L	W	H	A	B	C	D
HTF-1	900	670	670	200	260	580	300
HTF-2	900	720	720	255	270	630	350
HTF-3	1000	770	770	280	300	680	350
HTF-4	1100	820	820	300	400	730	400
HTF-5	1100	870	870	320	450	780	400
HTF-6	1250	920	920	345	500	830	450
HTF-7	1350	970	970	370	600	880	450
HTF-8	1350	970	970	370	600	880	500

Ölçümler mm cinsindedir. / Dimensions are in (mm)

